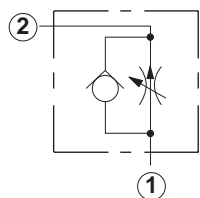
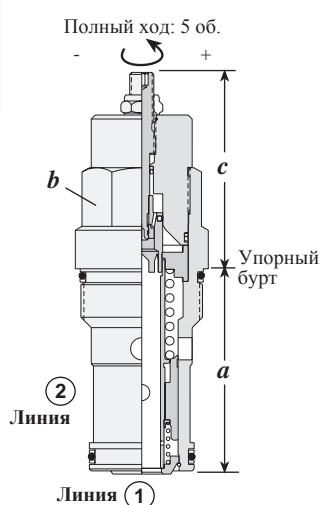


Клапаны управления расходом

РЕГУЛЯТОРЫ РАСХОДА С КОМПЕНСАЦИЕЙ ДАВЛЕНИЯ, С ОБРАТНЫМ КЛАПАНОМ



Пропускная способность	Обозначение стандартного исполнения	Седло	Размеры клапана						Момент затяжки (Нм)
			a	b	c				
					L	H	K		
0,4-23 л/мин	FDBA – LAN	T - 13A	34,9	22,2	58	64	64	40/50	
0,4-45 л/мин	FDCB – LAN	T - 5A	41,1	28,6	67	72	73	60/70	
1-95 л/мин	FDEA – LAN	T - 16A	61,9	31,8	73	79	79	200/215	
1-200 л/мин	FDFA – LAN	T - 18A	79,4	41,3	84	90	90	465/500	

ИНФОРМАЦИЯ ДЛЯ ЗАКАЗА ОПЦИЙ

FD * * - * A *			
Номинальный расход	Регулировка**	Диапазон регулировки	Уплотнение
BA 0,4-23 л/мин	L Стандартный винт	FDBA A 0,4 - 23 л/мин	N Buna-N
CB 0,4-45 л/мин	H Калиброванный ручной маховик с фиксатором	FDCB A 0,4 - 45 л/мин	V Viton
EA 1-95 л/мин	K Ручной маховик	FDEA A 1 - 95 л/мин	
FA 1-200 л/мин		FDFA A 1 - 200 л/мин	

** Информация по опциям устройства регулировки на стр. 244

Регуляторы расхода с компенсацией давления, с обратным клапаном

Применение

Регуляторы расхода с компенсацией давления (серия FD**) аналогичны по функциональности моделям с фиксированным жиклером и обратным клапаном (серия FC*В). Однако клапаны серии FD** отличаются возможностью регулировки во всем диапазоне расхода.

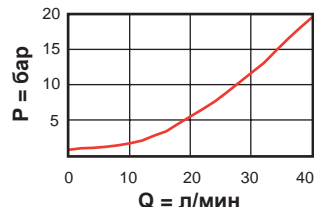
Конструктивные принципы и особенности

- Жиклер с острой кромкой позволяет минимизировать изменение расхода при изменении вязкости гидравлической жидкости.
- Полный ход регулировки — 5 оборотов; низкие усилия регулировки при высоком давлении.
- В качестве альтернативы доступны игольчатые клапаны под другие расходы. См. стр. 110.
- Перетечки в закрытом состоянии:
 - FDBA и FDCB: 0,3 л/мин
 - FDEA и FDFA: 0,4 л/мин
- Опции органа регулировки:
 - Стандартный винт
 - Ручной маховик со стопорным кольцом
 - Калиброванный ручной маховик с фиксатором

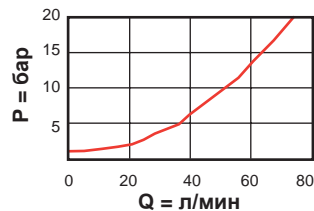
Графики характеристик

Обратный поток в закрытом положении

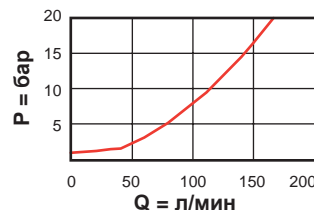
FDBA-LAN



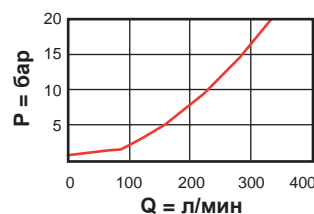
FDCB-LAN



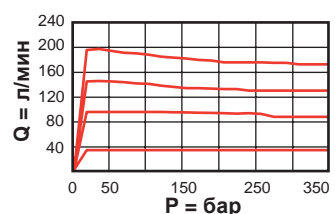
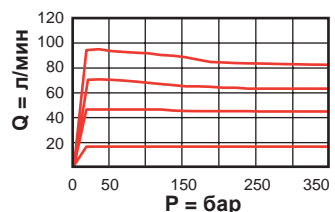
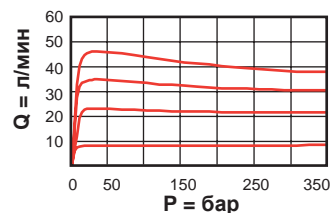
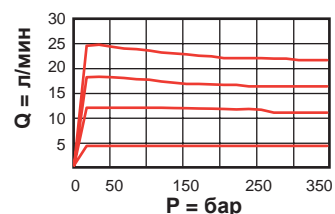
FDEA-LAN



FDFA-LAN



Типовые характеристики



Основные эксплуатационные требования

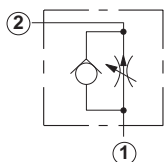
- Диапазон рабочей температуры: с уплотнениями Vuna-N: -30...+110°C, с уплотнениями Viton: -20...+120°C;
- Диапазон вязкости рабочей жидкости: 10...600 сСт;
- Класс чистоты рабочей жидкости: ISO 4406 18/15 или выше. Рекомендуемое значение: $\beta_{10} \geq 75$;
- Регулировка клапана на заводе-изготовителе выполняется при расходе 15 л/мин.

Блоки клапанов для монтажа в линию

БЛОКИ ДВУХЛИНЕЙНЫХ РЕГУЛЯТОРОВ РАСХОДА (МАНИФОЛЬДЫ 90 ГРАД.)

**БЛОКИ РЕГУЛИРУЕМЫХ КЛАПАНОВ
С ОБРАТНЫМ КЛАПАНОМ**

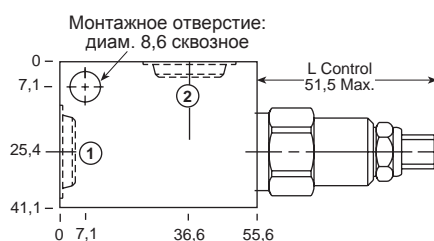
Подробная информация на сайте
www.sunhydraulics.com



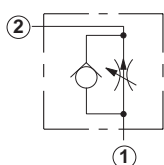
0,4-23 л/мин

Седло T-13A

Линии 1 и 2	Обозначение блока клапанов*
1/4" BSPP	FDBA-LAN-GAT
3/8" BSPP	FDBA-LAN-GAU



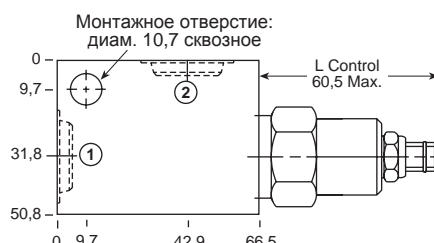
*Для заказа исполнения из стали для давления свыше 210 бар следует добавить к обозначению символ /S.



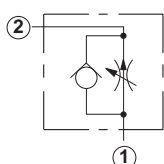
0,4-45 л/мин

Седло T-5A

Линии 1 и 2	Обозначение блока клапанов*
3/8" BSPP	FDCB-LAN-DAU
1/2" BSPP	FDCB-LAN-DAV



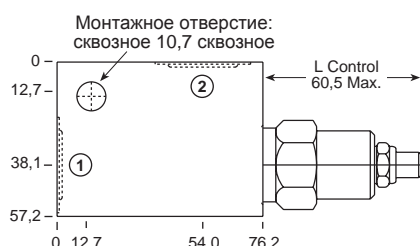
*Для заказа исполнения из стали для давления свыше 210 бар следует добавить к обозначению символ /S.



0,4-45 л/мин

Седло T-5A

Линии 1 и 2	Обозначение блока клапанов*
3/4" BSPP	FDCB-LAN-DAW



*Для заказа исполнения из стали для давления свыше 210 бар следует добавить к обозначению символ /S.

ПРИМЕЧАНИЯ:

Графики характеристик, технические параметры и опции для клапанов серии FD**-*** представлены на стр. 126.

Технические параметры манифольдов для установки в линию, включая размеры фланцев по SAE, представлены на стр. vii.

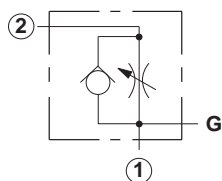
Для получения информации о других возможных размерах соединений манифольдов, описанных выше, обратитесь к дистрибьютору компании Sun.

Модификации, обозначения которых выделены красным цветом, являются предпочтительными для выбора и доступны для срочной поставки.

БЛОКИ ДВУХЛИНЕЙНЫХ РЕГУЛЯТОРОВ РАСХОДА (МАНИФОЛДЫ 90 ГРАД.)

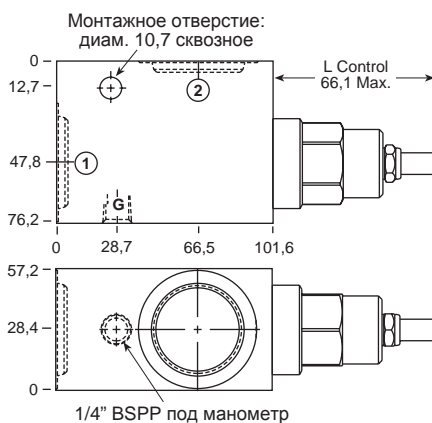
**БЛОКИ РЕГУЛИРУЕМЫХ КЛАПАНОВ
С ОБРАТНЫМ КЛАПАНОМ**

Подробная информация на сайте
www.sunhydraulics.com



1-95 л/мин

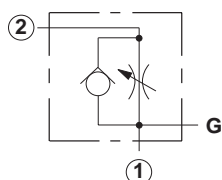
Седло T-16A



Линии 1 и 2	Обозначение блока клапанов*
3/4" BSPP	FDEA-LAN-IAW
1" BSPP	FDEA-LAN-IAX
1 1/4" BSPP	FDEA-LAN-IAV

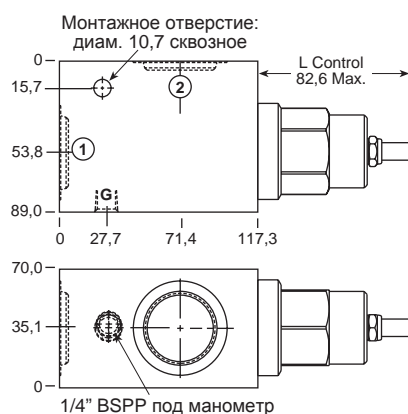
*Для заказа исполнения из стали для давления свыше 210 бар следует добавить к обозначению символ /S.

*Для заказа исполнения из стали для давления свыше 210 бар следует добавить к обозначению символ /S.



1-200 л/мин

Седло T-18A



Линии 1 и 2	Обозначение блока клапанов*
1" BSPP	FDFA-LAN-LAX
1 1/4" BSPP	FDFA-LAN-LAY

*Для заказа исполнения из стали для давления свыше 210 бар следует добавить к обозначению символ /S.

*Для заказа исполнения из стали для давления свыше 210 бар следует добавить к обозначению символ /S.

ПРИМЕЧАНИЯ:

Графики характеристик, технические параметры и опции для клапанов серии FD**-*** представлены на стр. 126.

Технические параметры манифольдов для установки в линию, включая размеры фланцев по SAE, представлены на стр. vii.

Для получения информации о других возможных размерах соединений манифольдов, описанных выше, обратитесь к дистрибьютору компании Sun.

Модификации, обозначения которых выделены красным цветом, являются предпочтительными для выбора и доступны для срочной поставки.



Блоки клапанов для монтажа в линию

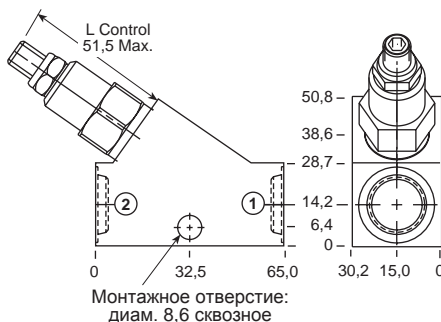
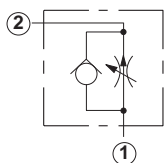
БЛОКИ ДВУХЛИНЕЙНЫХ РЕГУЛЯТОРОВ РАСХОДА (МАНИФОЛЬДЫ ДЛЯ МОНТАЖА В ЛИНИЮ)

**БЛОКИ РЕГУЛИРУЕМЫХ КЛАПАНОВ
С ОБРАТНЫМ КЛАПАНОМ**

Подробная информация на сайте
www.sunhydraulics.com

0,4-23 л/мин

Седло T-13A

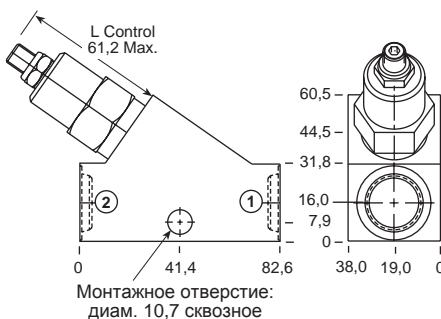
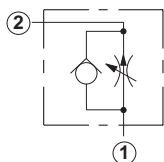


Линии 1 и 2	Обозначение блока клапанов*
1/4" BSPP	FDBA-LAN-GCT
3/8" BSPP	FDBA-LAN-GCU

*Для заказа исполнения из стали для давления свыше 210 бар следует добавить к обозначению символ /S.

0,4-45 л/мин

Седло T-5A



Линии 1 и 2	Обозначение блока клапанов*
3/8" BSPP	FDCB-LAN-DCU
1/2" BSPP	FDCB-LAN-DCV

*Для заказа исполнения из стали для давления свыше 210 бар следует добавить к обозначению символ /S.

ПРИМЕЧАНИЯ:

Графики характеристик, технические параметры и опции для клапанов серии FD**.* представляются на стр. 126.

Технические параметры манифольдов для установки в линию, включая размеры фланцев по SAE, представлены на стр. vii.

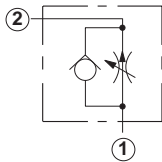
Для получения информации о других возможных размерах соединений манифольдов, описанных выше, обратитесь к дистрибьютору компании Sun.

Модификации, обозначения которых выделены красным цветом, являются предпочтительными для выбора и доступны для срочной поставки.

БЛОКИ ДВУХЛИНЕЙНЫХ РЕГУЛЯТОРОВ РАСХОДА (МАНИФОЛЬДЫ ДЛЯ МОНТАЖА В ЛИНИЮ 1.50"/2.00", С ФЛАНЦАМИ SAE C61)

**БЛОКИ РЕГУЛИРУЕМЫХ КЛАПАНОВ
С ОБРАТНЫМ КЛАПАНОМ**

Подробная информация на сайте
www.sunhydraulics.com



1-95 л/мин

Седло T-16A

Линии
1 и 2

Обозначение
блока клапанов*

3/4" BSPP

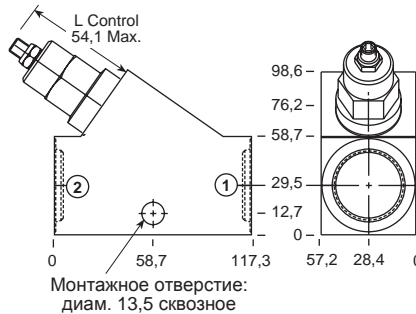
FDEA-LAN-ICW

1" BSPP

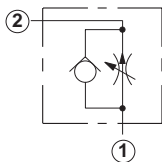
FDEA-LAN-ICX

1 1/4" BSPP

FDEA-LAN-ICY



*Для заказа исполнения из стали для давления свыше 210 бар следует добавить к обозначению символ /S.



1-200 л/мин

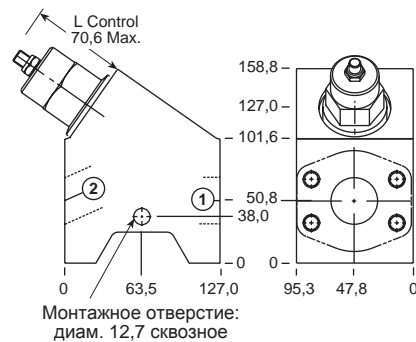
Седло T-18A

Линии
1 и 2

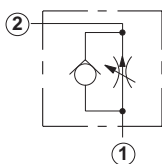
Обозначение
блока клапанов*

1 1/2" SAE C61

FDFA-LAN-ZLS/M



*Для заказа исполнения из стали для давления свыше 210 бар следует добавить к обозначению символ /T.



1-200 л/мин

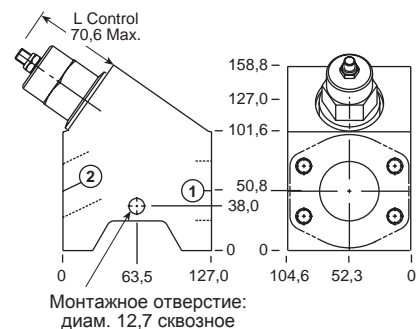
Седло T-18A

Ports
1 and 2

Assembly
Model Code*

2" SAE C61

FDFA-LAN-ZLR/M



*Для заказа исполнения из стали для давления свыше 210 бар следует добавить к обозначению символ /T.

ПРИМЕЧАНИЯ:

Графики характеристик, технические параметры и опции для клапанов серии FD**-*** представлены на стр. 126.

Технические параметры манифольдов для установки в линию, включая размеры фланцев по SAE, представлены на стр. vii.

Для получения информации о других возможных размерах соединений манифольдов, описанных выше, обратитесь к дистрибьютору компании Sun.

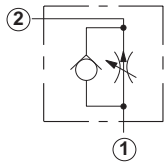
Модификации, обозначения которых выделены красным цветом, являются предпочтительными для выбора и доступны для срочной поставки.

Блоки клапанов для монтажа в линию

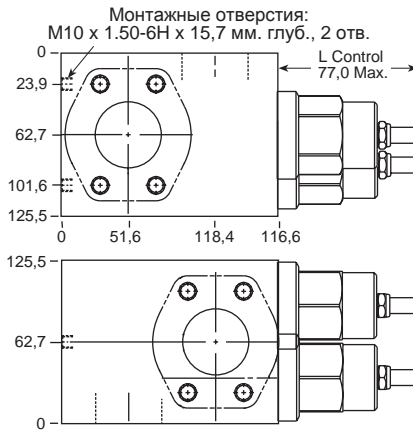
**БЛОКИ ДВУХЛИНЕЙНЫХ РЕГУЛЯТОРОВ РАСХОДА
(МАНИФОЛЬДЫ 2.00", С ФЛАНЦАМИ SAE C61/C62, 2 СЕДЛА)**

**БЛОКИ РЕГУЛИРУЕМЫХ КЛАПАНОВ
С ОБРАТНЫМ КЛАПАНОМ**

Подробная информация на сайте
www.sunhydraulics.com

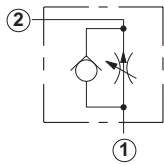


1,6-400 л/мин Седло T-18A

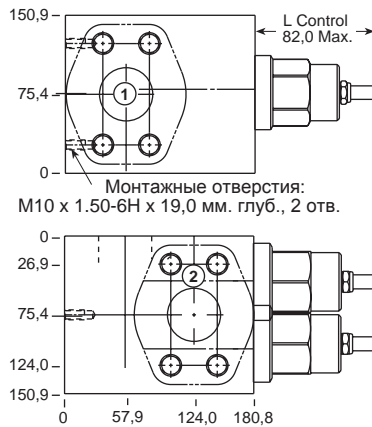


Линии 1 и 2	Обозначение блока клапанов*
2" SAE C61	FDFA-LAN-XZY/M

*Для заказа исполнения из стали для давления свыше 210 бар следует добавить к обозначению символ /T.



1,6-400 л/мин Седло T-18A



Линии 1 и 2	Обозначение блока клапанов*
2" SAE C62	FDFA-LAN-VTN/M

*Для заказа исполнения из стали для давления свыше 210 бар следует добавить к обозначению символ /T.

ПРИМЕЧАНИЯ:

Графики характеристик, технические параметры и опции для клапанов серии FD**-*** представлены на стр. 126.
Технические параметры манифольдов для установки в линию, включая размеры фланцев по SAE, представлены на стр. vii.
Для получения информации о других возможных размерах соединений манифольдов, описанных выше, обратитесь к дистрибьютору компании Sun.